

**DOLLE®**

# DOLLE SCHODY STRYCHOWE

100% IZOLACJI

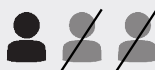
# DOLLE CLICKFIX® - NAJLEPSZE SCHODY STRYCHOWE

Schody ClickFIX® wykonane z solidnych i wysokojakościowych materiałów są najlepiej izolowanymi schodami strychowymi na rynku, zapewniającymi redukcję strat ciepła nawet do 86% w porównaniu z tradycyjnymi schodami strychowymi.



## MNIEJ PRZECIĄGÓW DLA WIĘKSZEGO KOMFORTU

Odczuwalne zmniejszenie strat ciepła ze strychu zapewniają komfort w Twoim domu. Nie odczujesz żadnych przeciągów ani powiewów powietrza. To niskoenergetyczne rozwiązania firmy DOLLE będzie miało przełożenie w mniejszym rachunku za energię.



## ŁATWY MONTAŻ

Schody DOLLE ClickFIX® są praktyczne i łatwe w montażu. Dzięki niskiej masie (ok. 25% niższej niż w przypadku schodów tradycyjnych) i systemowi zatraskowemu schody strychowce DOLLE ClickFIX® może zamontować tylko jedna osoba. Żaden z elementów nie waży więcej niż 11 kg.

**10  
LAT  
GWARANCJI**

## 10 LAT GWARANCJI

DOLLE oferuje 10 lat gwarancji na wszystkie schody strychowce



# DOLLE SCHODY STRYCHOWE CLICKFIX

## DOLLE clickFIX® 36 Gold



3- częściowe, drewniane, 4 klasa szczelności powietrznej, kłapa biała (36 mm), współczynnik przenikania ciepła U- 0,99. Skrzynia- świerk, wysokość 11,5 cm, w komplecie: stopki plastikowe i poręcz metalowa.

OTWÓR MONTAŻOWY	IZOLACJA	WYSOKOŚĆ OD PODŁOGI DO SUFITU - MAX. CM	Nr art.
120 x 60 cm	30 mm	275 cm (do 346 cm z drabinką przedłużającą)	38565 PLP
120 x 70 cm	30 mm	275 cm (do 346 cm z drabinką przedłużającą)	38575 PLP
130 x 70 cm	30 mm	275 cm (do 346 cm z drabinką przedłużającą)	38576 PLP

## DOLLE clickFIX® 36 Gold mini



4- częściowe, drewniane, 4 klasa szczelności powietrznej, kłapa biała (36 mm), współczynnik przenikania ciepła U- 0,99. Skrzynia- świerk, wysokość 11,5 cm, biała z obu stron, w komplecie: stopki plastikowe.

OTWÓR MONTAŻOWY	IZOLACJA	WYSOKOŚĆ OD PODŁOGI DO SUFITU - MAX. CM	Nr art.
92,5 x 60 cm	30 mm	284 cm	38861 PL
92,5 x 70 cm	30 mm	284 cm	38871 PL

## DOLLE clickFIX® 56 Silver



3- częściowe, drewniane, 4 klasa szczelności powietrznej, kłapa biała (56 mm), współczynnik przenikania ciepła U- 0,64. Skrzynia- świerk, wysokość 14 cm, w komplecie: stopki plastikowe i poręcz metalowa.

OTWÓR MONTAŻOWY	IZOLACJA	WYSOKOŚĆ OD PODŁOGI DO SUFITU - MAX. CM	Nr art.
120 x 60 cm	50 mm	280 cm	39365 PLH
120 x 70 cm	50 mm	280 cm	39375 PLH



DOLLE clickFIX® 36 Gold



DOLLE clickFIX® 36 Gold mini



DOLLE clickFIX® 56 Silver

**DANISH  
QUALITY**

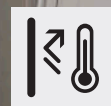
WYPRODUKOWANE W DANII,  
TESTOWANE WEDŁUG NORMY EN 14975



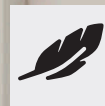
NAJWYŻSZA KLASA SZCZELNOŚCI  
POWIETRZNEJ WEDŁUG EN 12207



TESTOWANE DO 150 KG



DOSKONAŁA IZOLACJA



ŁATWY MONTAZ



OPTYMALNA OCHRONA



OGNIOODPORNE



WYPRODUKOWANE ZGODNIE  
Z NORMĄ EN 14975

# DOLLE SCHODY STRYCHOWE CLICKFIX



## DOLLE clickFIX® 76 Gold

3- częściowe, drewniane, 4 klasa szczelności powietrznej, kłapa biała (76 mm), współczynnik przenikania ciepła U- 0,49. Skrzynia- sosna , wysokość 24 cm, w komplecie: stopki plastikowe, poręcz metalowa i listwy maskujące.

OTWÓR MONTAŻOWY	IZOLACJA	WYSOKOŚĆ OD PODŁOGI DO SUFITU - MAX. CM	Nr art.
120 x 60 cm	70 mm	274 cm	40565 AL
120 x 70 cm	70 mm	274 cm	40575 AL
140 x 70 cm	70 mm	274 cm	40577 AL
101,5 - 160 x 50,1 - 101,1 cm	70 mm	318 cm (przy długości otworu 140 cm)	40600 AL
Dodatkowy stopień w skrzyni		obowiązkowy przy skrzyni powyżej 30 cm	A0105
Wysokość wyższa niż 274 cm			A0109
Skrzynia wyższa niż 24 cm - biała			A0111



## DOLLE clickFIX® 76 thermo

3-częściowe, drewniane, 4 klasa szczelności powietrznej, kłapa biała (76 mm), współczynnik przenikania ciepła U- 0,38, Skrzynia- sosna biała, wysokość 24 cm, w komplecie stopki plastikowe i listwy maskujące.

OTWÓR MONTAŻOWY	IZOLACJA	WYSOKOŚĆ OD PODŁOGI DO SUFITU - MAX. CM	Nr art.
120 x 60 cm	70 mm	274 cm	0307326
120 x 70 cm	70 mm	274 cm	0307327
130 x 70 cm	70 mm	274 cm	0307337
140 x 70 cm	70 mm	274 cm	0307347



## DOLLE clickFIX® 76 comfort

3-częściowe, drewniane, 4 klasa szczelności powietrznej, kłapa biała (76 mm), współczynnik przenikania ciepła U- 0,49, Skrzynia- sosna biała, wysokość 24 cm, w komplecie stopki plastikowe i listwy maskujące

OTWÓR MONTAŻOWY	IZOLACJA	WYSOKOŚĆ OD PODŁOGI DO SUFITU - MAX. CM	Nr art.
120 x 60 cm	70 mm	274 cm	0305126
120 x 70 cm	70 mm	274 cm	0305127
130 x 70 cm	70 mm	274 cm	0305137
140 x 70 cm	70 mm	274 cm	0305147
117,5-157,5 x 56,7-97,6 cm	70 mm	274 cm	40800 STD
Dodatkowy stopień w skrzyni		obowiązkowy przy skrzyni powyżej 30 cm	A0105
Wysokość wyższa niż 274 cm			A0109
Skrzynia wyższa niż 24 cm - biała			A0111

## DOLLE CLICKFIX® - NAJLEPSZE SCHODY STRYCHOWE

Schody clickFIX® wykonane z solidnych i wysokojakościowych materiałów są najlepiej izolowanymi schodami strychowymi na rynku, zapewniającymi redukcję strat ciepła nawet do 86% w porównaniu z tradycyjnymi schodami strychowymi. Zostało to osiągnięte dzięki nowej konstrukcji kłapy, która jest wykonana wyłącznie z materiału izolacyjnego o grubości do 70 mm.

### DOMY NISKOENERGETYCZNE

clickFIX® to nowe rozwiązanie idealne dla właścicieli domów, dla których ważna jest oszczędność energii.

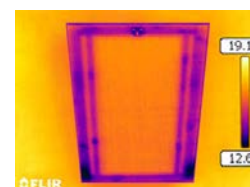
Wymogi dotyczące termoizolacji nowych budynków stają się coraz ostrzejsze, a schody strychowe są w wielu domach jej najstarszym ogniwem.

Teraz dzięki nowej generacji schodów clickFIX® nie jest to już problemem.

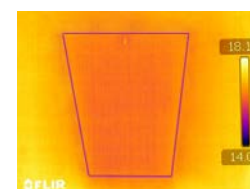
### DLA ŚWIADOMYCH OSZCZĘDZANIA ENERGII

W przeciwieństwie do tradycyjnych kłap schodów strychowych, wykonanych głównie z drewna, kłapy clickFIX® są wykonane wyłącznie z materiału termoizolacyjnego.

Usunięcie drewna z konstrukcji kłapy oznacza brak mostków termicznych, co z kolei niesie ze sobą redukcję strat ciepła, polepszenie jakości powietrza oraz znaczne zmniejszenie zużycia energii.



Tradycyjne schody strychowe



DOLLE clickFIX®



# DOLLE SCHODY STRYCHOWE TRADYCYJNE

## DOLLE Euroiso



3- częściowe, drewniane, 4 klasa szczelności powietrznej, kłapa biało/szara (26 mm): współczynnik przenikania ciepła U- 1,6. Skrzynia- świerk, wysokość 11,5 cm.

OTWÓR MONTAŻOWY	IZOLACJA	WYSOKOŚĆ OD PODŁOGI DO SUFITU - MAX. CM	Nr art.
120 x 60 cm	20 mm	284 cm	22365 PL
120 x 70 cm	20 mm	284 cm	22375 PL

## DOLLE SW 26



3 – częściowe, drewniane, 4 klasa szczelności powietrznej, kłapa biała (26 mm): współczynnik przenikania ciepła U-1,6. Skrzynia – świerk, wysokość 14 cm, w komplecie poręcz metalowa

OTWÓR MONTAŻOWY	IZOLACJA	WYSOKOŚĆ OD PODŁOGI DO SUFITU - MAX. CM	Nr art.
120 x 60 cm	20 mm	285 cm	22365 PLP
120 x 70 cm	20 mm	285 cm	22375 PLP

## DOLLE SW 36



3- częściowe, drewniane, 4 klasa szczelności powietrznej, kłapa biała (36 mm), współczynnik przenikania ciepła U- 1,3. Skrzynia- świerk, wysokość 14 cm, w komplecie: stopki plastikowe.

OTWÓR MONTAŻOWY	IZOLACJA	WYSOKOŚĆ OD PODŁOGI DO SUFITU - MAX. CM	Nr art.
120 x 60 cm	30 mm	285 cm	32565 AL
120 x 70 cm	30 mm	285 cm	32575 AL
130 x 70 cm	30 mm	285 cm	32576 AL
140 x 70 cm	30 mm	285 cm	32577 AL

## DOLLE SW 56



3- częściowe, drewniane, 4 klasa szczelności powietrznej, kłapa biała (36 mm), współczynnik przenikania ciepła U- 0,9. Skrzynia- świerk, wysokość 14 cm, w komplecie: stopki plastikowe i listwy maskujące plastikowe białe.

OTWÓR MONTAŻOWY	IZOLACJA	WYSOKOŚĆ OD PODŁOGI DO SUFITU - MAX. CM	Nr art.
120 x 60 cm	50 mm	265 cm	52365 AL
120 x 70 cm	50 mm	265 cm	52375 AL
109,5 - 157,5 x 47,6 - 97,6 cm	50 mm	332 cm (przy długości otworu 140 cm)	52400 AL
Dodatkowy stopień w skrzyni		obowiązkowy przy skrzyni powyżej 30 cm	A0105
Wysokość wyższa niż 274 cm			A0109
Skrzynia wyższa niż 24 cm - biała			A0111



DOLLE Euroiso



DOLLE SW 26



DOLLE SW 36



DOLLE SW 56



**10**  
**LAT**  
**GWARANCJI**



# DOLLE SCHODY STRYCHOWE TRADYCYJNE

## DOLLE F 30



3- częściowe, drewniane, 4 klasa szczelności powietrznej, kłapa biała (56 mm), współczynnik przenikania ciepła U- 0,96. Skrzynia- płyta stolarska , wysokość 19 cm, w komplecie: listwy maskujące drewniane i stopki plastikowe. Odporność ognia z obu stron 30 min według normy DIN 4102-2 i normy Ö 3860.

OTWÓR MONTAŻOWY	IZOLACJA	WYSOKOŚĆ OD PODŁOGI DO SUFITU - MAX. CM	Nr art.
120 x 60 cm	50 mm	288 cm	10565
120 x 70 cm	50 mm	288 cm	10575
130 x 70 cm	50 mm	288 cm	10576
140 x 70 cm	50 mm	288 cm	10577
117,5-157,5 x 56,7-97,6 cm	50 mm	332 cm (przy długości otworu 140 cm)	10500 STD
Dodatkowy stopień w skrzyni		obowiązkowy przy skrzyni powyżej 30 cm	A0105
Wysokość wyższa niż 274 cm			A0109
Skrzynia wyższa niż 24 cm - biała			A0111

## DOLLE alu-fix BEZ SKRZYNI



Przeznaczone do istniejących otworów od 65 x 55 cm (długość x szerokość otworu) Max. obciążenie 100 kg

MODEL	WYSOKOŚĆ OD PODOGI DO SUFITU - MAX. CM	Nr art.
9 Stopni	219 - 246 cm	10809 AL
10 Stopni	246 - 273 cm	10810 AL
11 Stopni	273 - 300 cm	10811 AL

## DOLLE alu-fix ZE SKRZYNIĄ



Schodnica aluminiowa nożycowa, kłapa biała (56 mm), współczynnik przenikania ciepła U- 0,90. Skrzynia- świerk, wysokość 14 cm

MODEL	WYSOKOŚĆ OD PODOGI DO SUFITU - MAX. CM	Nr art.
70 x 60 cm (10 Stopni)	260 cm	0300176
70 x 70 cm (10 Stopni)	260 cm	0300177
80 x 60 cm (10 Stopni)	260 cm	0300186
80 x 70 cm (10 Stopni)	260 cm	0300187

## DOLLE LUK ŚCIENNY

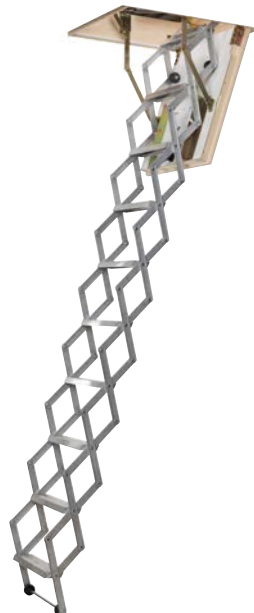


Rama: świerk; drzwiczki: HDF - materiał izolujący 50 mm - HDF, z obu stron biała współczynnik przenikania ciepła U- 0,65

MODEL	Nr art.
60 x 60 x 9 cm	18606 DK
70 x 54 x 9 cm	18507 DK
80 x 54 x 9 cm	18508 DK
90 x 54 x 9 cm	18509 DK
110 x 54 x 9 cm	18511 DK



DOLLE F 30



DOLLE Alu-fix



DOLLE Luk Ścienny



# DOLLE SCHODY STRYCHOWE TRADYCYJNE

## DOLLE alu-top MANUAL



Schodnica aluminiowa nożycowa, klapa biała (40 mm izolacji), współczynnik przenikania ciepła U- 0,58.  
Skrzynia: płyta stolarska, wysokość 24 cm

OTWÓR MONTAŻOWY	WYSOKOŚĆ OD PODOGI DO SUFITU - MAX. CM	Nr art.
112/120 x 60	279 cm	0330524
112/120/130/140 x 70		
120 x 60 cm	279 cm	0331250
120/ 130/ 140 x 70 cm		

## DOLLE alu-top ELECTRIC



Schody otwierane i zamykane elektrycznie. Schodnica aluminiowa nożycowa, klapa biała (56 mm), współczynnik przenikania ciepła U- 0,58. Skrzynia wysokość 24 cm

OTWÓR MONTAŻOWY	WYSOKOŚĆ OD PODOGI DO SUFITU - MAX. CM	Nr art.
120/ 130/ 140 x 70 cm	279 cm	0330515
Dopłata pilot		0330315

# DOLLE AKCESORIA

## AKCESORIA DO SCHODÓW STRYCHOWYCH

NAZWA	Nr art.
PORĘCZ METALOWA	08990 AL
BARIERKA OCHRONNA	08907 AL
DRABINKA PRZEDŁUŻAJĄCA Click Fix 26/ Click Fix 36/ Euroiso	09251 AL
LISTWY MASKUJĄCE PCV TRADYCYJNE 120X70	99900 - 02
LISTWY MASKUJĄCE PCV CLICKFIX® 120X70	99900 - 10
ZAMEK DO SCHODÓW Euroiso	K 03000
ZAMEK CLICKFIX® 26 36	H1-94198
DRABINKA , WSZYSTKIE SEKCJE	DRABINKA
DRAŻEK	308815
ZESTAW MONTAŻOWY Euroiso	K7-03026
ZESTAW MONTAŻOWY CLICKFIX® 26	H1 96020
ZESTAW MONTAŻOWY CLICKFIX® 36	H1 96030
KOMPLET ZAWIASÓW DO DRABINKI	R2 0000
KOMPLET ZAWIASÓW DO KLAPY	K1 05010
ZAWIASY RAMIONA 2 SZT	K1 05011
ZESTAW SPRĘŻYN 2 SZT	R1 61411
USZCZELKI DO OTWORU MONTAŻOWEGO	0300920

A close-up photograph of wood shavings and wood grain. The shavings are light-colored and scattered across a darker wood surface. The wood grain is visible as vertical lines. In the top right corner, there is a red rectangular logo with the word 'DOLLE' in white capital letters and a registered trademark symbol.

**DOLLE®**

SPRZEDAWCA:

DOLLE sp. z o.o  
ul. Międzyrzecka 149  
43-382 Bielsko-Biała  
Tel. 33 827 24 90  
biuro@dolle.com  
dolle.com.pl